

System autoryzacji i rejestracji połączeń Internetowych

"S.A.R.P.I.®".

Wstęp

W dobie rosnących zagrożeń ze strony cyber przestępców stało się konieczne rejestrowanie osób korzystających z dostępu do internetu w naszych firmach i instytucjach.

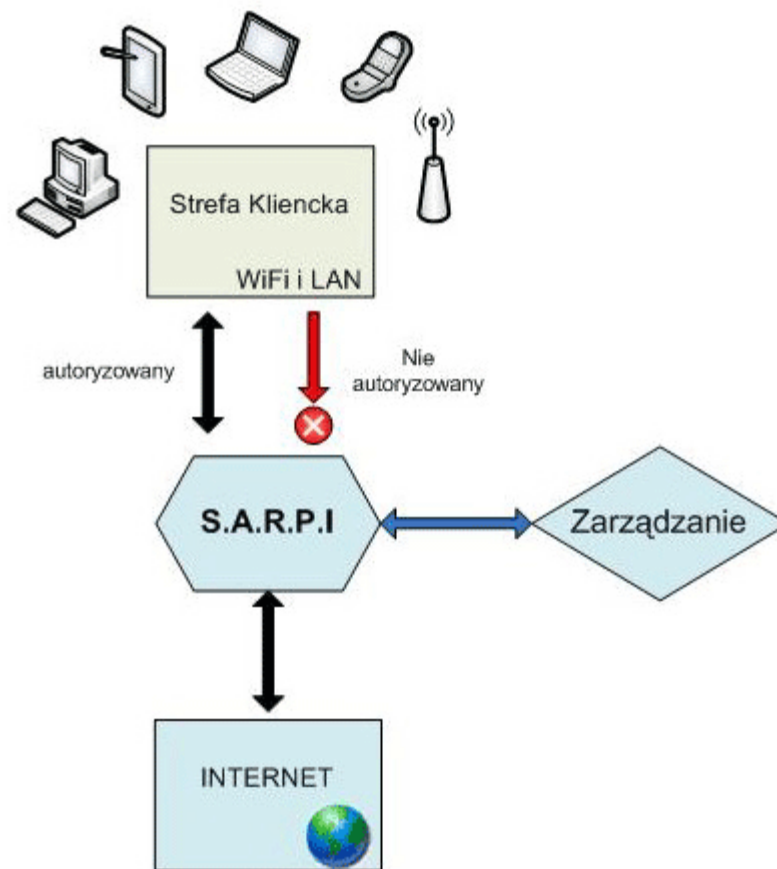
Zgodnie z polskim prawem w momencie niewskazania sprawcy przestępstwa może istnieć domniemanie popełnienia go przez nas (Ustawa z dnia 6 kwietnia 1990r o Policji - określa w Art.20c prawa Policji i obowiązki operatora sieci telekomunikacyjnych w zakresie ujawniania danych)

Zagrożenia sieci niezabezpieczonej

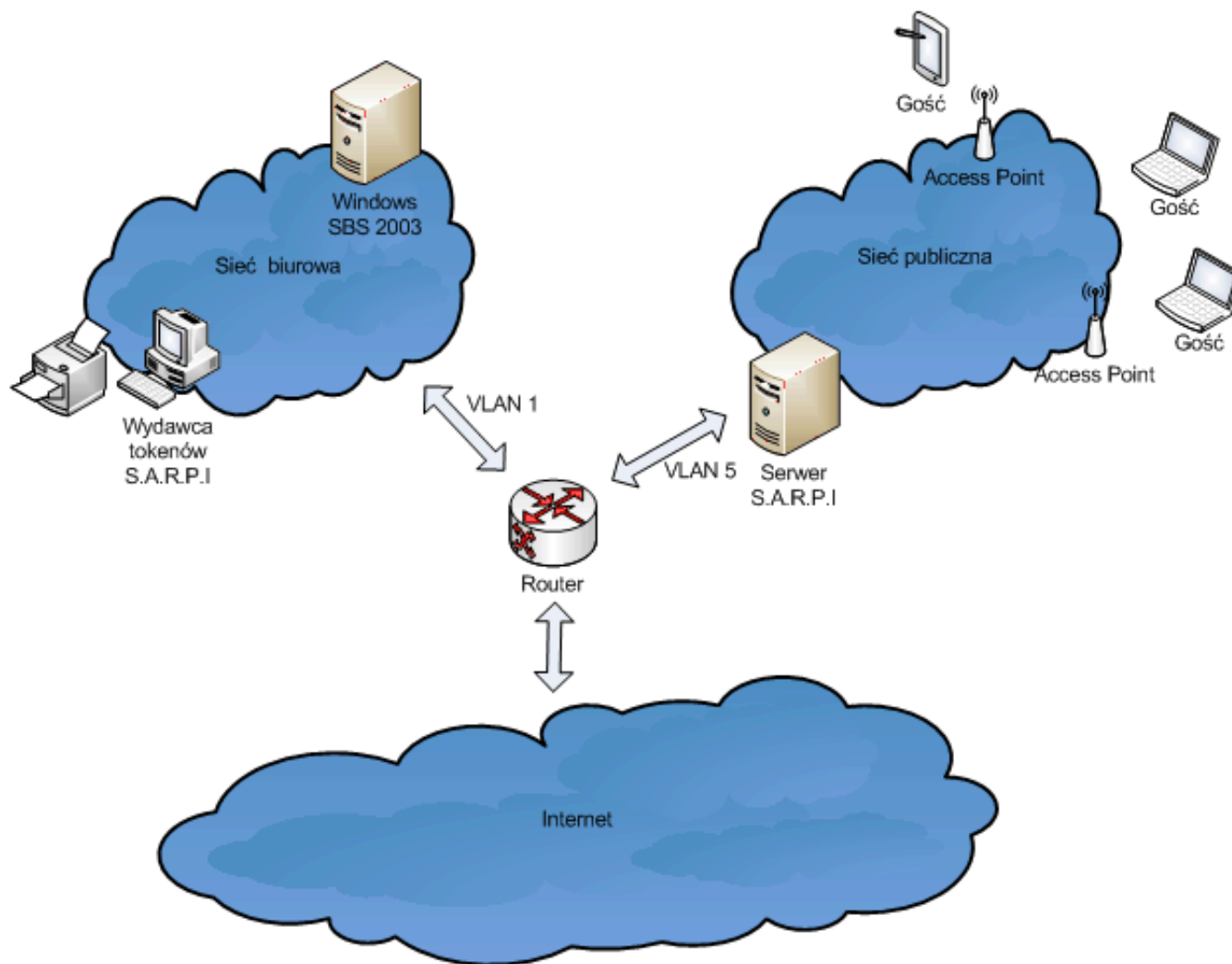
- Włamania i cyber przestępstwa wykonywane poprzez sieć hotelową.
- Kradzież/usunięcie/zmiana danych klientów hotelowych.
- Kradzież sygnału internetowego przez okolicznych mieszkańców

Jak działa "S.A.R.P.I.®" ?

Działa na zasadzie autoryzacji użytkownika za pomocą jednorazowego tokenu (kodu dostępu) wydawanego w recepcji. Użytkownik bez tokena nie zostanie połączony z siecią.



Schemat sieci z zabezpieczeniem S.A.R.P.I.®.



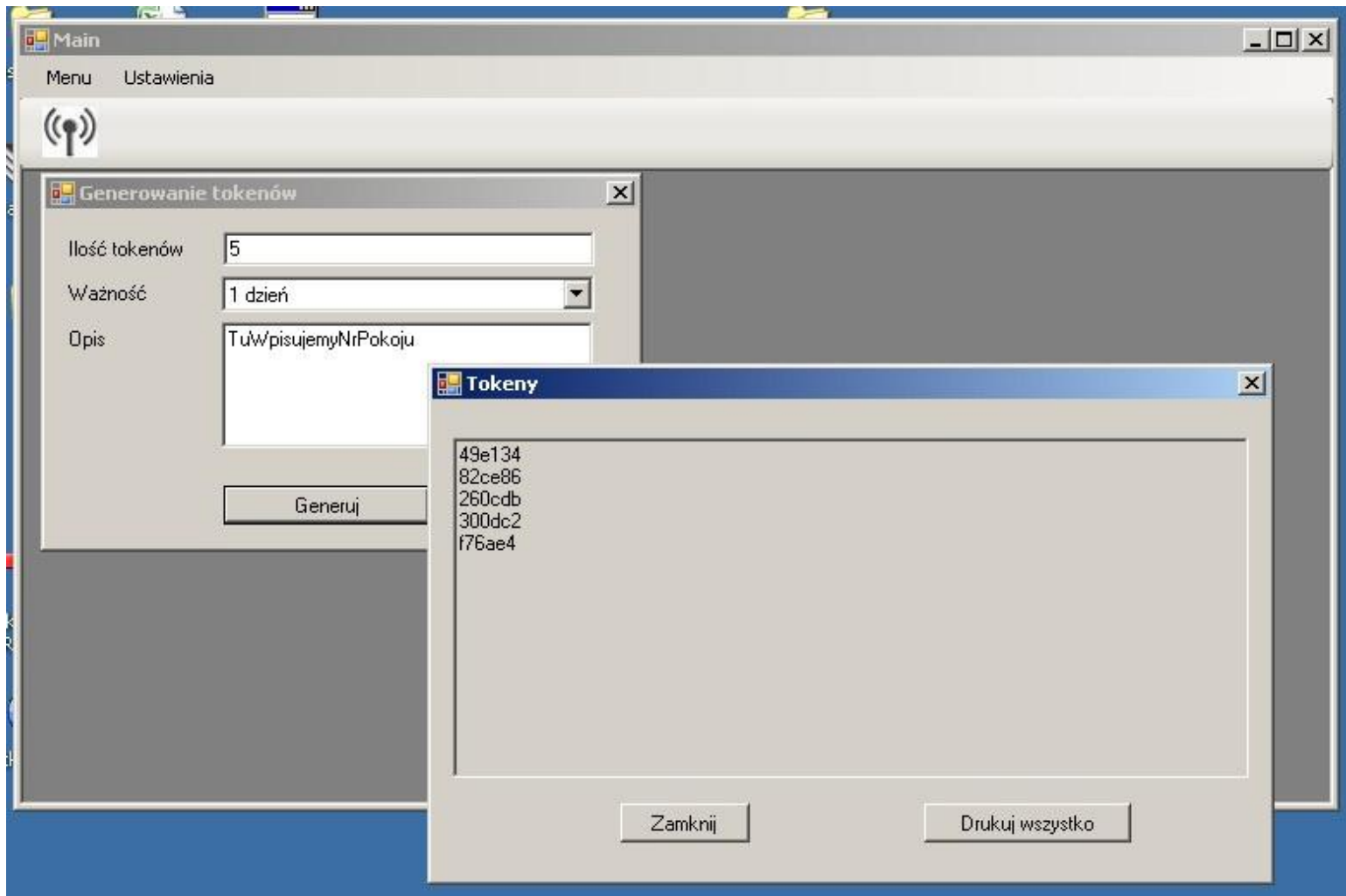
Co zyskasz ?

- Szybsze łącze dla Twoich gości.
- Zabezpieczenie na wypadek włamań i cyber przestępstw.
- Bezpieczeństwo i poufność danych hotelowych.

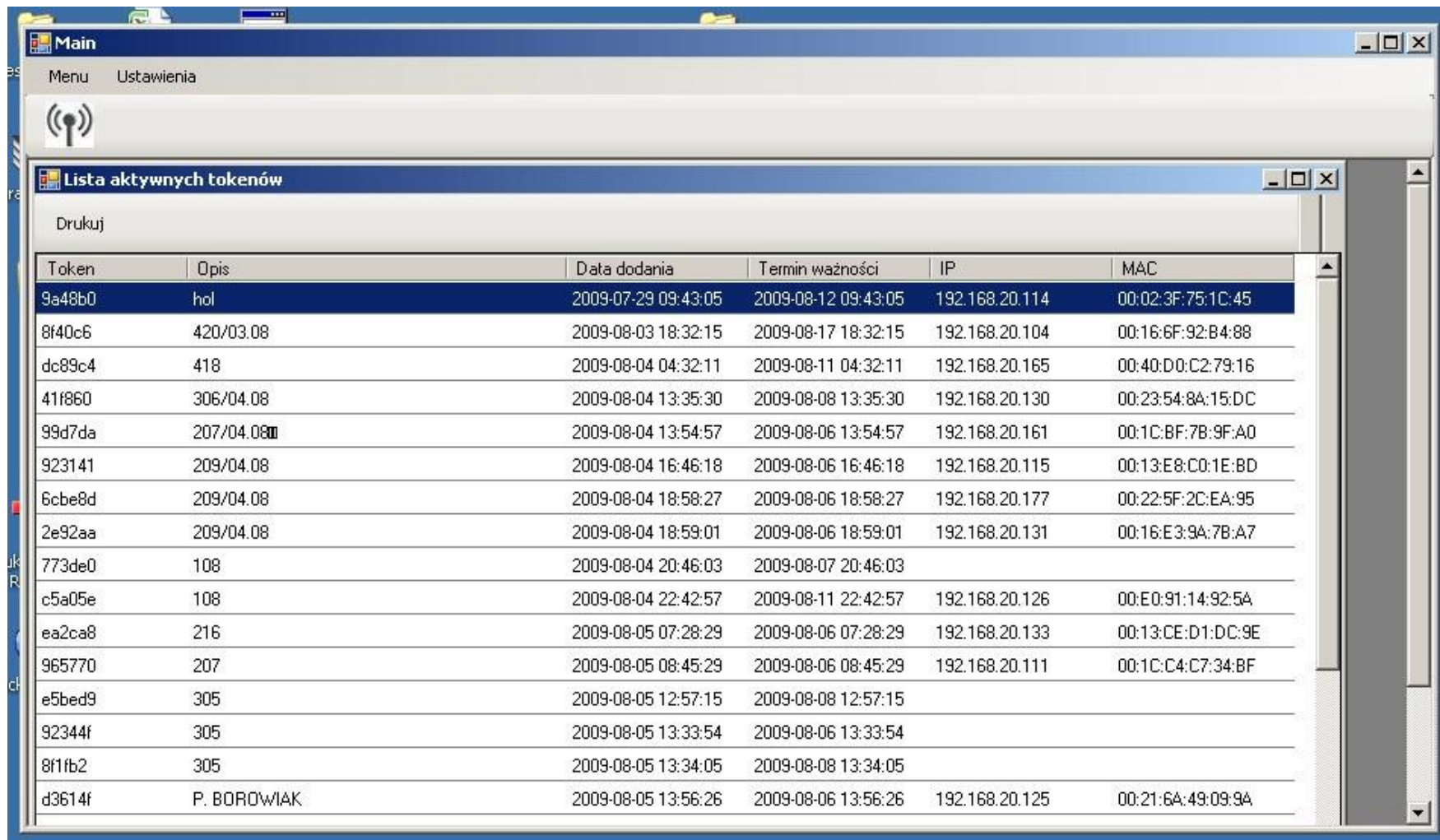


Prezentacja graficzna programu

Wydruk nowych tokenów



Podgląd bieżących tokenów



Main

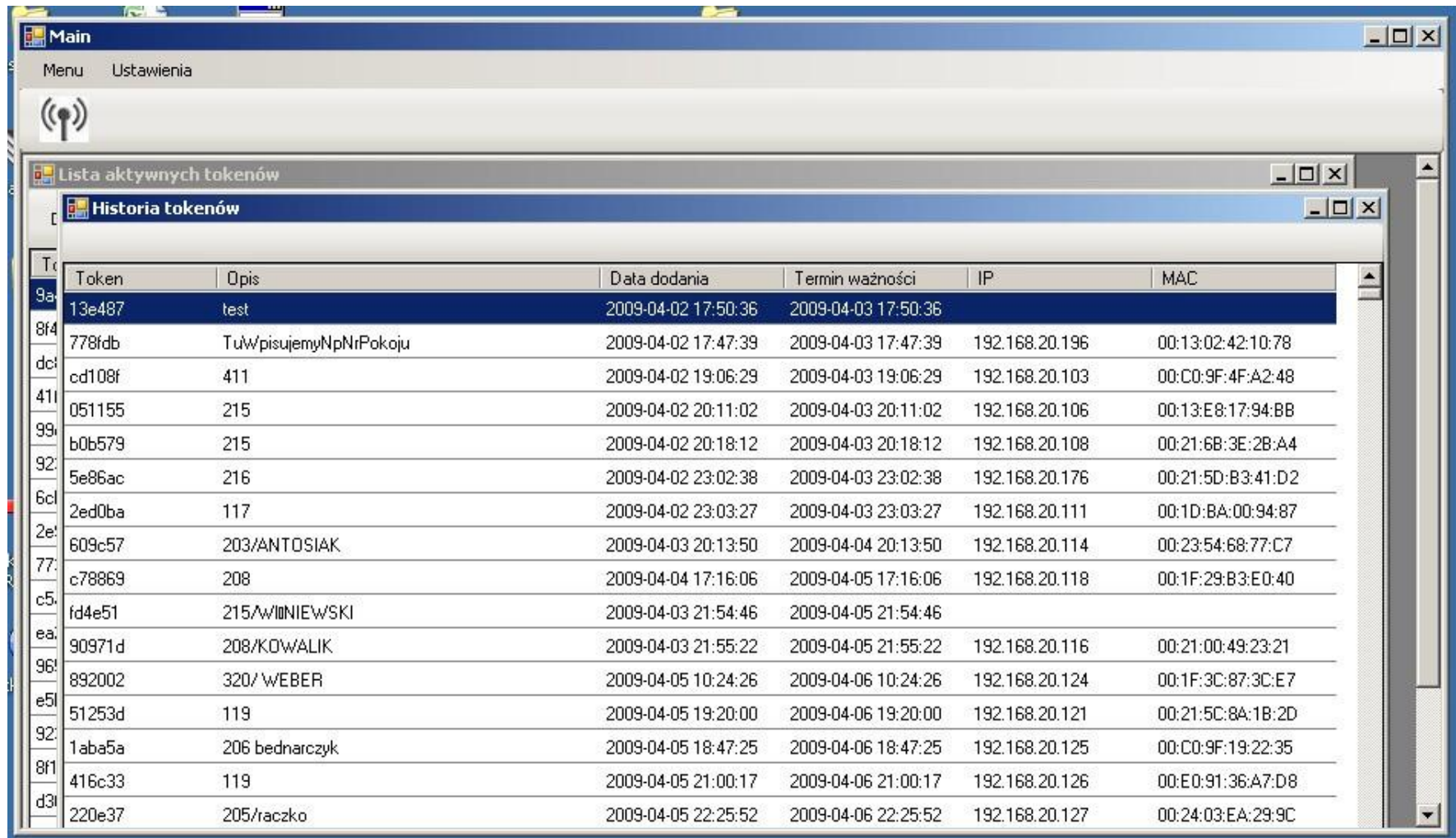
Menu Ustawienia

Lista aktywnych tokenów

Drukuj

Token	Opis	Data dodania	Termin ważności	IP	MAC
9a48b0	hol	2009-07-29 09:43:05	2009-08-12 09:43:05	192.168.20.114	00:02:3F:75:1C:45
8f40c6	420/03.08	2009-08-03 18:32:15	2009-08-17 18:32:15	192.168.20.104	00:16:6F:92:B4:88
dc89c4	418	2009-08-04 04:32:11	2009-08-11 04:32:11	192.168.20.165	00:40:D0:C2:79:16
41f860	306/04.08	2009-08-04 13:35:30	2009-08-08 13:35:30	192.168.20.130	00:23:54:8A:15:DC
99d7da	207/04.08	2009-08-04 13:54:57	2009-08-06 13:54:57	192.168.20.161	00:1C:BF:7B:9F:A0
923141	209/04.08	2009-08-04 16:46:18	2009-08-06 16:46:18	192.168.20.115	00:13:E8:C0:1E:BD
6cbe8d	209/04.08	2009-08-04 18:58:27	2009-08-06 18:58:27	192.168.20.177	00:22:5F:2C:EA:95
2e92aa	209/04.08	2009-08-04 18:59:01	2009-08-06 18:59:01	192.168.20.131	00:16:E3:9A:7B:A7
773de0	108	2009-08-04 20:46:03	2009-08-07 20:46:03		
c5a05e	108	2009-08-04 22:42:57	2009-08-11 22:42:57	192.168.20.126	00:E0:91:14:92:5A
ea2ca8	216	2009-08-05 07:28:29	2009-08-06 07:28:29	192.168.20.133	00:13:CE:D1:DC:9E
965770	207	2009-08-05 08:45:29	2009-08-06 08:45:29	192.168.20.111	00:1C:C4:C7:34:BF
e5bed9	305	2009-08-05 12:57:15	2009-08-08 12:57:15		
92344f	305	2009-08-05 13:33:54	2009-08-06 13:33:54		
8f1fb2	305	2009-08-05 13:34:05	2009-08-08 13:34:05		
d3614f	P. BOROVIK	2009-08-05 13:56:26	2009-08-06 13:56:26	192.168.20.125	00:21:6A:49:09:9A

Historia



The screenshot shows a software window titled "Main" with a menu bar containing "Menu" and "Ustawienia". Below the menu bar is a wireless signal icon. The main content area is titled "Lista aktywnych tokenów" and contains a sub-window titled "Historia tokenów". This sub-window displays a table with the following columns: "Token", "Opis", "Data dodania", "Termin ważności", "IP", and "MAC". The table lists 15 tokens with their respective details.

Token	Opis	Data dodania	Termin ważności	IP	MAC
13e487	test	2009-04-02 17:50:36	2009-04-03 17:50:36		
778fdb	TuW/pisujemyNpNrPokoju	2009-04-02 17:47:39	2009-04-03 17:47:39	192.168.20.196	00:13:02:42:10:78
cd108f	411	2009-04-02 19:06:29	2009-04-03 19:06:29	192.168.20.103	00:C0:9F:4F:A2:48
051155	215	2009-04-02 20:11:02	2009-04-03 20:11:02	192.168.20.106	00:13:E8:17:94:BB
b0b579	215	2009-04-02 20:18:12	2009-04-03 20:18:12	192.168.20.108	00:21:6B:3E:2B:A4
5e86ac	216	2009-04-02 23:02:38	2009-04-03 23:02:38	192.168.20.176	00:21:5D:B3:41:D2
2ed0ba	117	2009-04-02 23:03:27	2009-04-03 23:03:27	192.168.20.111	00:1D:BA:00:94:87
609c57	203/ANTOSIAK	2009-04-03 20:13:50	2009-04-04 20:13:50	192.168.20.114	00:23:54:68:77:C7
c78869	208	2009-04-04 17:16:06	2009-04-05 17:16:06	192.168.20.118	00:1F:29:B3:E0:40
fd4e51	215/WIENIEWSKI	2009-04-03 21:54:46	2009-04-05 21:54:46		
90971d	208/KOWALIK	2009-04-03 21:55:22	2009-04-05 21:55:22	192.168.20.116	00:21:00:49:23:21
892002	320/WEBER	2009-04-05 10:24:26	2009-04-06 10:24:26	192.168.20.124	00:1F:3C:87:3C:E7
51253d	119	2009-04-05 19:20:00	2009-04-06 19:20:00	192.168.20.121	00:21:5C:8A:1B:2D
1aba5a	206 bednarczyk	2009-04-05 18:47:25	2009-04-06 18:47:25	192.168.20.125	00:C0:9F:19:22:35
416c33	119	2009-04-05 21:00:17	2009-04-06 21:00:17	192.168.20.126	00:E0:91:36:A7:D8
220e37	205/raczko	2009-04-05 22:25:52	2009-04-06 22:25:52	192.168.20.127	00:24:03:EA:29:9C

Autoryzowany partner:



PARTNER 24

LautaSoft Sp.J.

ul. Piękna 13
85-303 Bydgoszcz

sekretariat / fax +48 52 348 28 25

sekretariat +48 52 511 54 12

serwis +48 513 065 320

e-mail: biuro@lautasoft.pl

www: www.lautasoft.pl